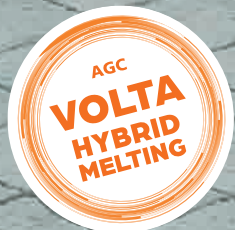




# IMAGIN

Gamma sostenibile  
di vetri stampati

# AGC



Your Dreams, Our Challenge

# AGC Glass Europe presenta...



**COVER** IMAGIN KATHEDRAL KLEIN, IMAGIN WIRED S ½, IMAGIN FLUTES MAT, IMAGIN RAYWALL 90 WHITE LIGHT 9003 LIGHT 9003  
**CROAZIA** HOTEL ADRIATIC, DIVISORIO IN IMAGIN WIRED

## ...la sua gamma di vetri stampati



### IMAGIN

- Un prodotto sostenibile che offre molti vantaggi - 04
- Un'ampia gamma di prodotti e dimensioni - 05
- Finiture diverse per applicazioni diverse - 06
- Caratteristiche tecniche - 10
- Specifiche tecniche per la gamma di vetri retro-verniciati - 11

# Un prodotto sostenibile che offre molti vantaggi

## — IMAGIN —

È possibile utilizzare i prodotti della gamma di vetri stampati Imagin di AGC per gestire texture e dimensioni. Diversi modelli consentono di trovare il giusto equilibrio tra privacy e trasmissione luminosa. Alcuni modelli possono essere temprati termicamente, mentre altri si possono assemblare in doppie vetrate isolanti o in vetro stratificato per una maggiore sicurezza. I nostri prodotti retro-verniciati aggiungeranno una nuova dimensione ad arredi e pareti, esaltando l'estetica e il carattere che si vuole sottolineare.

La gamma di vetri stampati di AGC viene prodotta nel forno Volta presso il nostro stabilimento di Brevka a Dubí, nella Repubblica Ceca. Questo innovativo forno ibrido, 50% elettrico e 50% alimentato da una combinazione ossigeno e gas, non solo porta a una significativa riduzione delle emissioni dirette di CO<sub>2</sub>, ma supporta anche la circolarità utilizzando una percentuale molto più elevata di materiali riciclati rispetto a quella tipica del settore.

La gamma Imagin, disponibile in 4 diverse finiture (chiara, opaca, retinata e retro-verniciata), può essere utilizzata in un'ampia gamma di applicazioni. Offre 22 modelli standard e più di 50 modelli su richiesta, oltre ad un gran numero di formati e spessori.



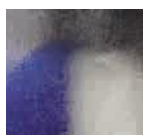
# Un'ampia gamma di prodotti e dimensioni

## — IMAGIN —

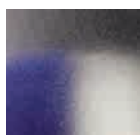
### GAMMA CHIARA



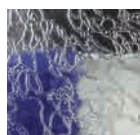
33/33



Chinchilla



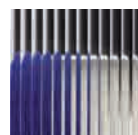
Crepi



Delta



Dominos



Flutes



Glamatt\*



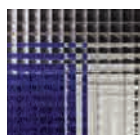
Gothic



Kathedral Klein



Kura



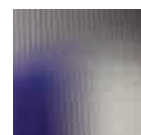
Patterned 130



Raywall 45

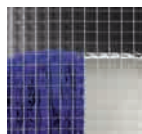


Raywall 90T

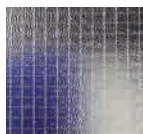


Screen

### GAMMA RETINATA



Wired 0 1/2

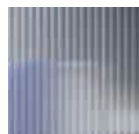


Wired S 1/2

### GAMMA OPACA



Delta Mat

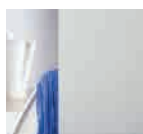


Flutes Mat

### GAMMA RETRO-VERNICIATA



Flutes Black  
Classic 9005



Flutes White  
Light 9003\*\*



Raywall 90 Black  
Classic 9005



Raywall 90 White  
Light 9003\*\*

Per la disponibilità esatta di ciascun modello, colore, spessore e/o dimensione, contattare il rappresentante locale e consultare il catalogo dei prodotti su: <https://product-catalogue.agc-yourglass.com/it>

Altri modelli sono disponibili su richiesta. Consultare il rappresentante AGC.

\* Disponibile in spessore di 2 mm per l'applicazione di cornici antiriflesso.

\*\* Nota: Imagin Flutes White Light 9003 e Imagin Raywall 90 White Light 9003 non si abbinano con Lacobel White Pure 9003 perché il supporto utilizzato non è lo stesso.



# Finiture diverse...

## IMAGIN CLEAR

### possibilità di progettazione illimitata

- > **La luminosità di Imagin Clear** è determinata dalla struttura e dal disegno del modello in questione. È possibile scegliere tra i diversi modelli disponibili per creare il livello di privacy desiderato. Imagin offre una vasta gamma di modelli standard e su richiesta in grado di soddisfare qualsiasi esigenza.
- > Applicazioni: arredi, divisori, box doccia, porte, facciate, finestre, coperture.



# per applicazioni diverse

## IMAGIN MAT maggiore privacy

- > **Imagin Delta Mat e Imagin Flutes Mat** si caratterizzano entrambi per una finitura satinata di alta qualità. Offrono una maggiore privacy e un'eccellente trasmissione luminosa, la cui percentuale esatta dipende dallo spessore del vetro. Il trattamento di satinatura industriale di AGC è sottoposto a rigorosi controlli di qualità per garantire uniformità e stabilità eccellenti. I prodotti Imagin Mat sono resistenti alle macchie e sono quindi facili da pulire e mantenere in efficienza.
- > Applicazioni:: arredi, divisori, porte, facciate, finestre, coperture.

*Suggerimento: Ispirati alla natura, modelli come Imagin Delta e Imagin Delta Mat si combinano perfettamente con altri materiali testurizzati, tra cui calcestruzzo, pietra e piastrelle zellige.*



Imagin Delta Mat e Imagin Delta

# Finiture diverse...

## IMAGIN WIRED vetro ignifugo

- Come suggerisce il nome, il **vetro retinato** presenta una rete metallica incorporata nel vetro durante il processo di produzione. È prodotto principalmente come materiale ignifugo per evitare che il vetro si frantumi e si rompa sotto stress o se esposto a temperature elevate. Il vetro tiene a bada il fuoco, proteggendo le persone dagli effetti nocivi del fumo e delle fiamme. Il look industriale si adatta perfettamente alle tendenze attuali degli interni di loft e del design minimalista. I prodotti standard, Imagin Wired O ½ e Imagin Wired S ½, sono classificati come E30 in conformità alla norma EN 13501-2\*.
- Applicazioni: arredi, divisori, porte, facciate, finestre, coperture, barriere ignifughe.

\* Le proprietà di resistenza al fuoco del vetro retinato sono fornite a titolo informativo solo per il vetro stesso. Il vetro resistente al fuoco deve essere utilizzato solo come parte di un sistema di vetrate resistenti al fuoco, con prove di test appropriate e pertinenti delle sue prestazioni.



### Suggerimento:

*Combinato con altri materiali come calcestruzzo, legno, metallo e mattoni, il vetro stampato retinato può conferire un aspetto industriale agli interni.*

Imagin Wired O ½



# per applicazioni diverse

## IMAGIN BACK-PAINTED aggiunge un tocco di colore

- **Imagin Back-Painted** è un vetro stampato chiaro rivestito con una lacca di alta qualità su una faccia. La lacca viene applicata industrialmente sul vetro, producendo un aspetto lucido e uniforme. I prodotti retro-verniciati Imagin offrono possibilità di progettazione versatili per l'uso in applicazioni quali mobili da cucina e rivestimenti murali per le hall degli hotel. Imagin Back-Painted è coperto da una garanzia di cinque anni se viene installato con le soluzioni di incollaggio del vetro FIX-IN.
- Applicazioni: arredi, rivestimenti murali, porte interne.



# Caratteristiche tecniche

## — IMAGIN —

	Temprabile	Può essere stratificato	Si può assemblare in un'unità di vetro isolante
33/33	✓	○	✗
Chinchilla	✓	✓	✓
Crepi	✓	○	✓
Delta	✓	○	✓
Dominos	✓	○	✓
Flutes	✓	○	✓
Glamatt	✗	○	✗
Gothic	✓	○	✓
Kathedral Klein	✓	○	✓
Kura	✓	○	✓
Patterned 130	✓	○	✓
Raywall 45	✗	○	✓
Raywall 90T	✓	○	✓
Screen	✓	○	✓
Wired 0 1/2	✗	✗	✓
Wired S 1/2	✗	✗	✓
Delta Mat	✓	○	✓
Flutes Mat	✓	○	✓
Flutes Black Classic 9005	✗	✗	✗
Flutes White Light 9003	✗	✗	✗
Raywall 90 Black Classic 9005	✗	✗	✗
Raywall 90 White Light 9003	✗	✗	✗

○ Raccomandiamo vivamente di effettuare un test di stratificazione prima della prima campagna di produzione.  
La stratificazione è possibile quando si utilizzano almeno quattro intercalari in PVB o EVA.

Per le caratteristiche tecniche complete di ogni modello, consultare le schede tecniche di AGC su [www.agc-yourglass.com](http://www.agc-yourglass.com).

# Specifiche tecniche per la gamma Imagin di vetri retro-verniciati

## — IMAGIN —

Possibilità di trasformazione			Prestare attenzione a...
Sicurezza	Tempra	No	La pellicola SAFE+ (disponibile su <a href="http://www.agc-store.com">www.agc-store.com</a> ) può essere applicata dal trasformatore.
	Stratificazione	No	
	Pellicola SAFE+	Sì	
Taglio	Diritto o circolare	Sì	Imagin Back-Painted deve essere tagliato dal lato verniciato.
Lavorazione dei bordi	Molatura dei bordi	Sì	Imagin Back-Painted può essere trasformato come il tradizionale vetro retro-verniciato.
	Foratura	Sì	
	Intagli	Sì	
Lavorazioni speciali	Sabbatura	Sì	Imagin Back-Painted può essere sabbato sul lato non rivestito.
Applicazioni in esterno	-	No	

Altre caratteristiche		Vantaggi
Resistenza all'acqua e agli ambienti umidi	Sì	Imagin Back-Painted si può utilizzare per applicazioni in interno in ambienti umidi (bagni e cucine), ma non può essere immerso.
Resistenza meccanica	Sì	Simile al vetro stampato. Verificare che la lacca non sia stata graffiata durante le operazioni di trasformazione e installazione.



AGC mette a disposizione guide dettagliate alla lavorazione e all'installazione, nonché una gamma completa di prodotti FIX-IN e componenti per un'installazione e un incollaggio perfetti del vetro retro-verniciato nelle applicazioni per interni.

Tutti i documenti tecnici si possono scaricare da [www.agc-yourglass.com](http://www.agc-yourglass.com).

I prodotti FIX-IN si possono ordinare online su [www.agc-store.com](http://www.agc-store.com).

AGC offre assistenza tecnica ai trasformatori tramite il servizio TAS (Technical Advisory Service). Leggere con attenzione la guida alla trasformazione di Imagin che illustra in dettaglio tutti i punti che devono essere seguiti per trasformare e manipolare questo vetro in modo corretto. La guida è disponibile su [www.agc-yourglass.com](http://www.agc-yourglass.com).



## AGC GLASS EUROPE, UN LEADER EUROPEO NEL SETTORE DEL VETRO PIANO

La società AGC Glass Europe, con sede a Louvain-la-Neuve (Belgio), produce, lavora e commercializza vetro piano per il settore delle costruzioni (vetrate esterne e decorazione di interni), per l'industria automobilistica e altri settori industriali (trasporti, energia solare e high-tech). La società è filiale europea di AGC, produttore mondiale di vetro piano. Il Gruppo è presente con oltre 100 sedi nell'intera Europa.

Per maggiori informazioni, visitare [www.agc-yourglass.com](http://www.agc-yourglass.com)

### AUSTRIA

AGC Glass Europe  
T +49 39 205 450 446  
[DACH.sales@agc.com](mailto:DACH.sales@agc.com)

### BELGIUM

AGC Glass Europe  
T +32 2 409 30 00  
[sales.belux@agc.com](mailto:sales.belux@agc.com)

### BULGARIA / KOSOVO / MONTENEGRO / NORTH MACEDONIA / SERBIA

AGC Flat Glass Bulgaria  
T +359 2 8500 255  
[bulgaria@agc.com](mailto:bulgaria@agc.com)

### CROATIA / SLOVENIA / BOSNIA & HERZEGOVINA

AGC Flat Glass Adriatic  
T +385 1 6117 942  
[adriatic@agc.com](mailto:adriatic@agc.com)

### CZECH REPUBLIC / SLOVAKIA

AGC Flat Glass Czech  
T +420 417 50 11 11  
[czech@agc.com](mailto:czech@agc.com)

### DENMARK

AGC Glass Europe  
T +49 39 205 450 446  
[DACH.sales@agc.com](mailto:DACH.sales@agc.com)

### ESTONIA

AGC Flat Glass Baltic  
+372 50 561 15  
[estonia@agc.com](mailto:estonia@agc.com)

### FINLAND

AGC Flat Glass Suomi  
T +358 9 43 66 310  
[sales.suomi@agc.com](mailto:sales.suomi@agc.com)

### FRANCE

AGC Glass France  
T 0805 20 00 07  
[contact.france@agc.com](mailto:contact.france@agc.com)

### GERMANY

AGC Glass Europe  
T +49 39 205 450 446  
[DACH.sales@agc.com](mailto:DACH.sales@agc.com)

### AGC BLUHM & PLATE Glas Vertrieb GmbH

T +40 67 08 84-38  
[info@bluhm.de](mailto:info@bluhm.de)

### GREECE / MALTA / ALBANIA

AGC Flat Glass Hellas  
T +30 210 666 9561  
[sales.hellas@agc.com](mailto:sales.hellas@agc.com)

### HUNGARY

AGC Glass Hungary  
+36 20 9604 279  
[hungary@agc.com](mailto:hungary@agc.com)

### ITALY

AGC Flat Glass Italia  
T +39 02 62 487 111  
[market.italia@agc.com](mailto:market.italia@agc.com)

### LATVIA / LITHUANIA

AGC Flat Glass Baltic  
+370 685 57626  
[latvia@agc.com](mailto:latvia@agc.com)  
[lithuania@agc.com](mailto:lithuania@agc.com)

### NETHERLANDS

AGC NEDERLAND HOLDING B.V.  
[glass.nl@agc.com](mailto:glass.nl@agc.com)

### POLAND

AGC Glass Poland  
T +48 22 872 02 23  
[polska@agc.com](mailto:polska@agc.com)

### ROMANIA

AGC Flat Glass Romania  
+40 723 119 690  
[romania@agc.com](mailto:romania@agc.com)

### SPAIN / PORTUGAL

AGC Flat Glass Ibérica  
T +34 93 46 70760  
[sales.iberica@agc.com](mailto:sales.iberica@agc.com)

### SWEDEN / NORWAY

AGC Flat Glass Svenska  
T +46 8 768 40 80  
[sales.svenska@agc.com](mailto:sales.svenska@agc.com)

### SWITZERLAND

AGC Glass Europe  
T +49 39 205 450 446  
[DACH.sales@agc.com](mailto:DACH.sales@agc.com)

### UKRAINE

AGC Flat Glass Ukraine  
T +380 44 230 60 16  
[sales.ukraine@agc.com](mailto:sales.ukraine@agc.com)

### UNITED KINGDOM

AGC Glass UK  
[sales.uk@agc.com](mailto:sales.uk@agc.com)

### OTHER COUNTRIES

AGC Glass Europe  
T +32 2 409 30 00  
[sales.headquarters@agc.com](mailto:sales.headquarters@agc.com)

AGC Glass Europe has representatives worldwide - See [www.agc-yourglass.com](http://www.agc-yourglass.com) for further addresses.